

HINKLEY

4 SPEED FAN & LIGHT REMOTE CONTROL WITH SMART RECEIVER INSTALLATION INSTRUCTIONS

Model: 980016

READ AND SAVE THESE INSTRUCTIONS

GENERAL INFORMATION

This remote control is designed to separately control your ceiling fan speed and light brightness.

- The fan button will control the fan speed. (1 - LOW, 2, 3, 4 - High)
- Select “D” or “O” in the frequency switches to control the light dimmer or ON/OFF function based on your light bulbs.
- The red indicator on the transmitter will light when the button is pressed.

INSTALLATION AND OPERATING INSTRUCTIONS

1. INSTALLING RECEIVER IN THE CEILING FAN

A. Safety precautions:

WARNING: HIGH VOLTAGE! Household electrical power can cause serious injury or death. Disconnect the power to the ceiling fan by removing the fuse or switching the power off at the circuit breaker.

B. Installing receiver in fan.:

1. Remove the ceiling fan canopy from the hanger bracket. (Fig. 1)
2. Disconnect the existing wiring between the ceiling fan and supply at the electrical junction box. (Fig. 1)
3. Lay the black antenna wire on top of the receiver, and put the receiver in the mounting bracket. (Fig. 1)
4. Make the connections as follows, using the wire nuts supplied: (Fig. 2)

a. Make wire connections from the fan to the receiver unit.

- Connect one BLACK wire from the fan to BLACK wire from the receiver.
- Connect one BLUE wire from the fan to BLUE wire from the receiver.
- Connect one WHITE wire from the fan to WHITE wire from the receiver.
- Connect one ORANGE wire from the fan to ORANGE wire from the receiver.
- Connect one GREEN wires from the fan to ground wire (green or bare copper) from the ceiling.

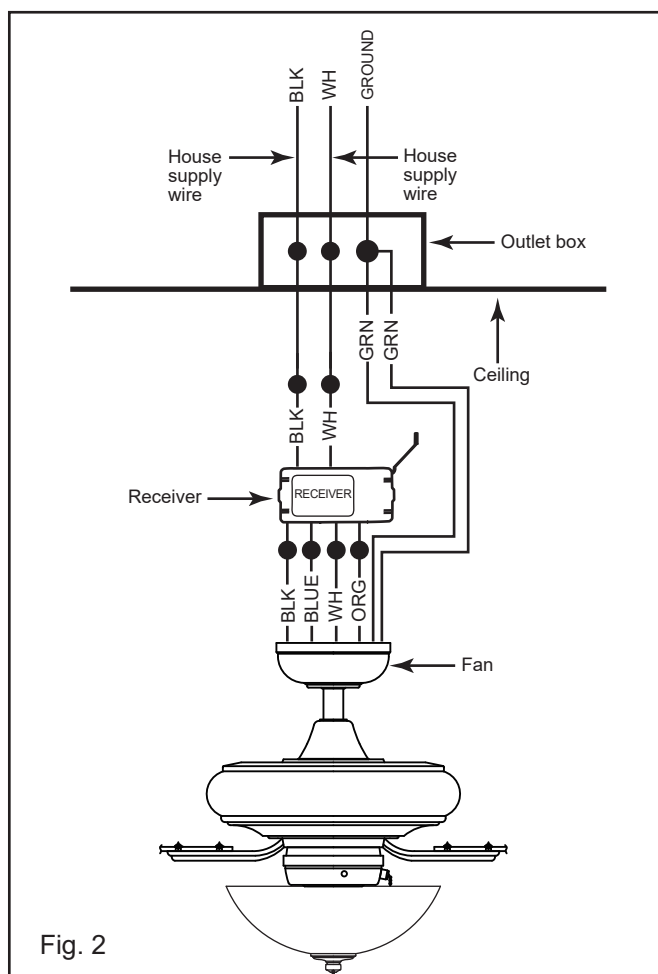
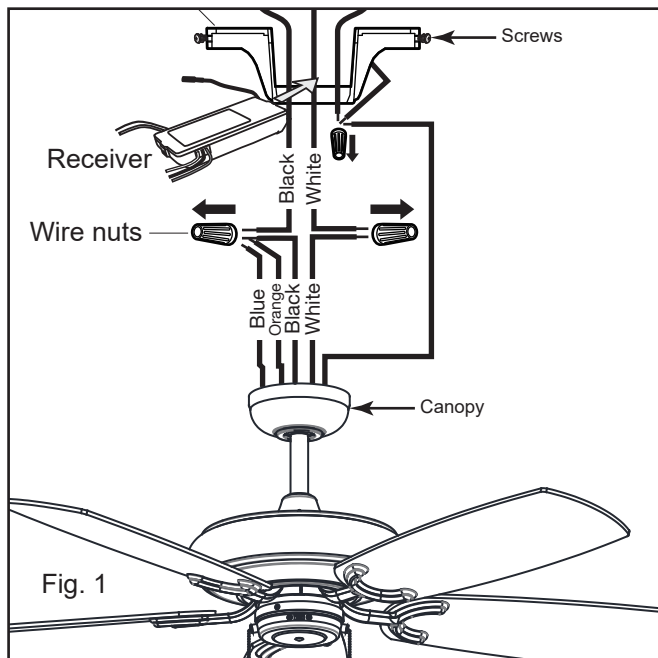
b. Make wire connections from the receiver to the ceiling.

- Connect one BLACK wire from the fan to BLACK wire from the ceiling.
- Connect one WHITE wire from the fan to WHITE wire from the ceiling.

If there are wires with different colors, have this unit installed by a qualified electrician.

5. Push all connected wires up into junction box.
6. Reinstall the canopy on the hanger bracket.
7. Restore the electrical power.

NOTE: When installing the remote control, be sure the light switch is set to the ON position.



2. REMOTE PAIRING PROCESS

NOTE: This unit is equipped with an automatic learn function. There are no frequency switches on the receiver; the receiver unit will automatically scan the frequency from the remote control if any changes are made.

A. Install batteries included with the transmitter. (Fig. 3)

NOTE: To prevent damage to the transmitter, remove these batteries if not used for long periods of time (months).

B. Select the desired frequency setting from the back of the remote control transmitter. (Fig. 3) You change the frequency setting by arranging the small switches numbered 1 through 4 in the up or down position making 16 different frequencies or combinations possible. Anytime you change the frequency for a fan you must complete the pairing process as described above.

C. Restore power to the fan. Press and hold "■" button for about 5 seconds and release. If optional light kit is installed, the light kit will flash twice and the signal light on the handheld remote will come on when the button is pressed. The fan has completed the pairing process with the handheld remote and is ready for use.

D. The "O" and "D" dip switch: The "D" selection is the light dimmable selection for LED light only. The "O" selection is for light ON/OFF functionality only. (Fig. 1)

3. OPERATING TRANSMITTER:

A. Store the transmitter away from excess heat or humidity.

B. Operation buttons on the panel of the transmitter: (Fig. 4)

The "1, 2, 3, 4" buttons:

These four buttons are used to set the fan speed as follows:

1= Low speed 2= Medium speed 3= Medium High speed
4= High speed

The "■" button:

This button turns the fan off.

The "☀️☀️" button:

For fans that use LED bulbs, select "D" in the dip switch. The "☀️" button turns the upper light ON or OFF and also controls the brightness setting. The "☀️☀️" button turns the bottom light ON or OFF and also controls the brightness setting. Press and release the button to turn the light ON or OFF. Press and hold the button to set the desired brightness. The light button has an auto-resume, it will stay at the same brightness as the last time it was turned off.

The "↻" button: Switches between summer mode and winter mode fan directions.

YOUR REMOTE NOW HAS FULL CONTROL OF THE FAN AND LIGHT.

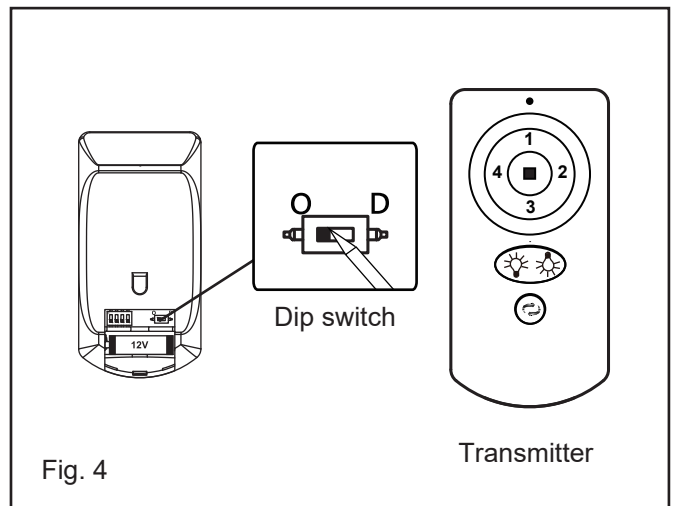
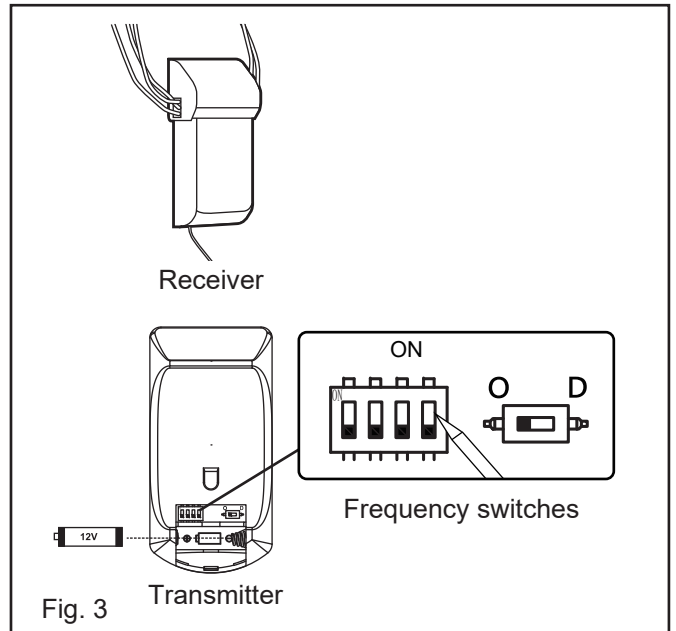
4. TROUBLESHOOTING GUIDE

A. Fails to operate:

- Power to the receiver?
- Receiver wired correctly?
- Light kit switch turned on?
- Good battery in the transmitter?

B. Won't operate at distance:

If the signal is weak and fails to operate the fan from a distance less than 30 feet, try repositioning the antenna wire inside the fan canopy for better reception.



NOTICE!

Your ceiling fan and light kit assembly must meet the following requirements:

- Do not use with solid state fans.
- Electrical rating: 120V / 60 Hz
MAX. motor amps: 1.0 A
MAX. light watts: 150 W

For Warranty Information please visit www.hinkley.com

SMART CEILING FAN WIFI REMOTE CONTROL

INSTALLATION & OPERATING INSTRUCTIONS

SMART PHONE install add device

1. Install with WIFI APP

- A. To enjoy all the potential of your new device, you will need to download the BOND HOME app, available on the Google Play Store and Apple App Store
- B. Use the QR code presented in Figure 1 to download the app, or you can download the app using below link. <http://bondhome.io/app>.



- C. After you download the app, register new account and password.

NOTE: Please keep this account property, you will use this account when you connect with you smart speaker.

- D. After you Log into the main page, you will see the ”+ ”on the right side of top space.

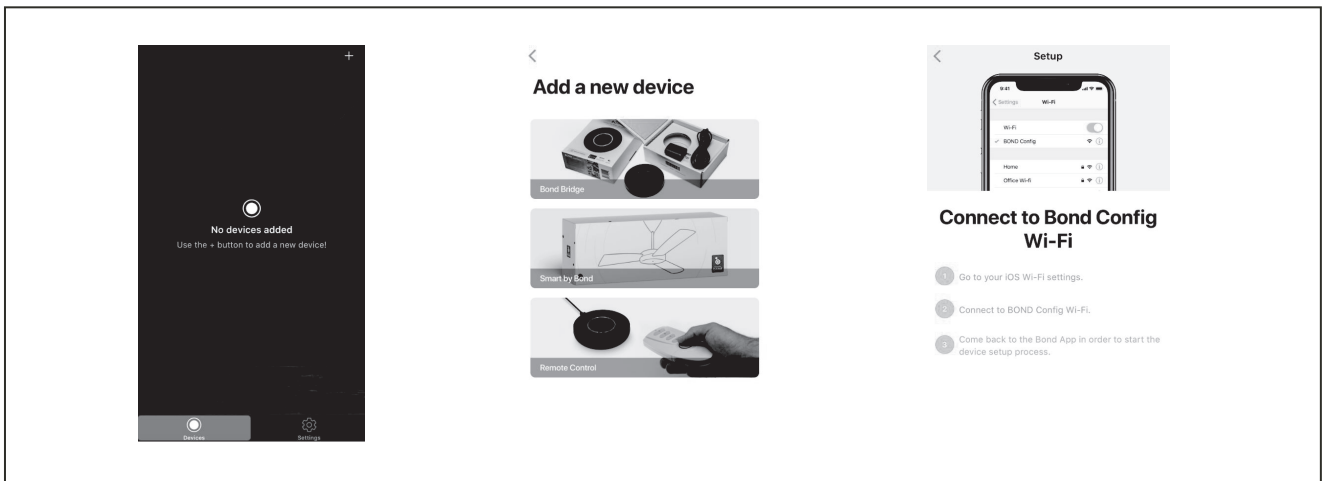
- E. You will see ADD a new device screen, and choose Smart by Bond. Then you could follow the config WiFi process to continue pairing.

- F. After the pairing process is complete you can control. the fan speed, light functions on the app.

2. Process to make the fan discoverable:

- A. Press and hold the "off" button for 5 seconds. The light will turn on and off to indicate discovery mode.

- B. Add a device per the instruction above.



HINKLEY

INFORMACIÓN GENERAL

Este control remoto está diseñado para controlar por separado la velocidad del ventilador de techo y el brillo de la luz.

- El botón del ventilador controlará la velocidad del ventilador. (1 - BAJO, 2, 3, 4 - Alto)
- Seleccione "D" u "O" en los interruptores de frecuencia para controlar el atenuador de luz o la función de ENCENDIDO / APAGADO según sus bombillas.
- El indicador rojo en el transmisor se encenderá cuando se presione el botón.

INSTRUCCIONES DE INSTALACIÓN Y OPERACIÓN

1. INSTALACIÓN DEL RECEPTOR EN EL VENTILADOR DE TECHO

A. Precauciones de seguridad:

ADVERTENCIA: ALTO VOLTAJE! La energía eléctrica del hogar puede causar lesiones graves o la muerte. Desconecte la alimentación del ventilador de techo quitando el fusible o apagando el interruptor de circuito.

B. Instalación del receptor en el ventilador .:

1. Retire el dosel del ventilador de techo del soporte de suspensión. (Figura 1)
2. Desconecte el cableado existente entre el ventilador de techo y el suministro en la caja de conexiones eléctricas. (Figura 1)
3. Coloque el cable negro de la antena en la parte superior del receptor y coloque el receptor en el soporte de montaje. (Figura 1)
4. Realice las conexiones de la siguiente manera, utilizando las tuercas de cable suministradas: (Fig. 2)

a. Haga conexiones de cables desde el ventilador a la unidad receptora

- Conecte un cable NEGRO del ventilador al cable NEGRO del receptor.
- Conecte un cable AZUL del ventilador al cable AZUL del receptor.
- Conecte un cable BLANCO del ventilador al cable BLANCO del receptor.
- Conecte un cable NARANJA del ventilador al cable NARANJA del receptor.
- Conecte un cable VERDE del ventilador al cable de tierra (verde o cobre desnudo) del techo.

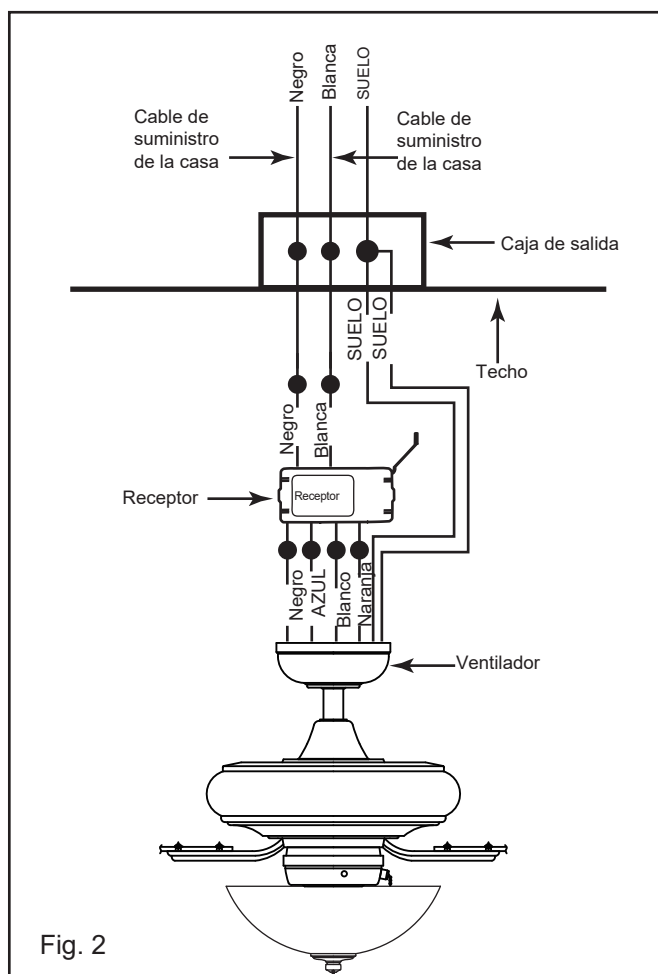
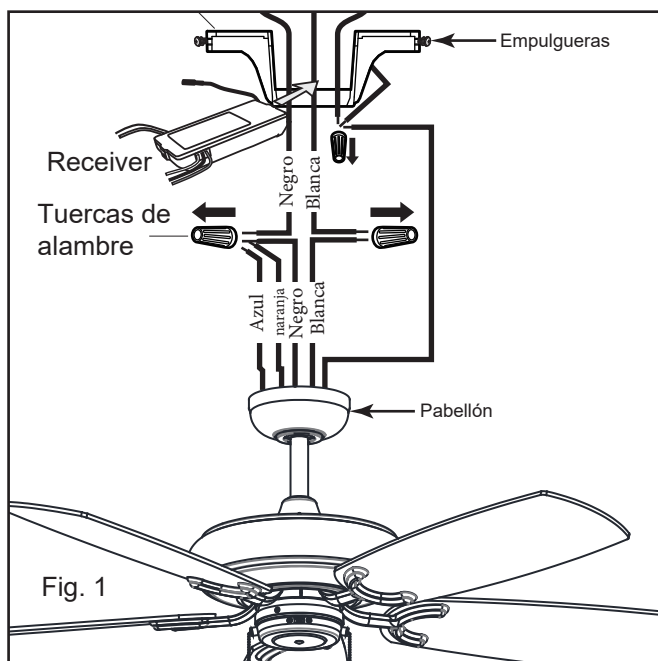
b. Haga conexiones de cable desde el receptor hasta el techo.

- Conecte un cable NEGRO del ventilador al cable NEGRO del techo.
- Conecte un cable BLANCO del ventilador al cable BLANCO del techo.

Si hay cables con diferentes colores, haga que un electricista calificado instale esta unidad.

5. Empuje todos los cables conectados hacia arriba en la caja de conexiones.
6. Vuelva a instalar la cubierta en el soporte del colgador.
7. Restaurar la energía eléctrica.

NOTA: Al instalar el control remoto, asegúrese de que el interruptor de la luz esté en la posición ON.



2. PROCESO DE EMPAREJAMIENTO REMOTO

NOTA:

Esta unidad está equipada con una función de aprendizaje automático. No hay interruptores de frecuencia en el receptor; la unidad receptora escaneará automáticamente la frecuencia desde el control remoto si se realiza algún cambio.

A. Instale las baterías incluidas con el transmisor. (Fig. 3)

NOTA: Para evitar daños al transmisor, retire estas baterías si no las usa durante largos periodos de tiempo (meses).

B. Seleccione la configuración de frecuencia deseada desde la parte posterior del transmisor de control remoto. (Fig. 3) Cambia la configuración de frecuencia organizando los pequeños interruptores numerados del 1 al 4 en la posición hacia arriba o hacia abajo, haciendo posible 16 frecuencias o combinaciones diferentes. Cada vez que cambie la frecuencia de un ventilador, debe completar el proceso de emparejamiento como se describe anteriormente.

C. Restaurar la energía al ventilador. Mantenga presionado el botón ■ " durante unos 5 segundos y suéltelo. Si se instala un kit de luz opcional, el kit de luz parpadeará dos veces y la luz de señal en el control remoto portátil se encenderá cuando se presione el botón. El ventilador ha completado el proceso de emparejamiento con el control remoto de mano y está listo para usar.

D. El interruptor DIP "O" y "D": La selección "D" es la selección de luz regulable para luz LED solamente. La selección "O" es solo para la funcionalidad de encendido / apagado ligero. (Figura 1)

3. TRANSMISOR OPERATIVO:

A. Almacene el transmisor lejos del exceso de calor o humedad.

B. Botones de operación en el panel del transmisor: (Fig. 4)

Los botones "1, 2, 3, 4":

Estos cuatro botones se utilizan para configurar la velocidad del ventilador de la siguiente manera:

1 = Velocidad baja 2 = Velocidad media 3 = Velocidad media alta

4 = alta velocidad

El botón: ■

Este botón apaga el ventilador.

El botón: ☀️

Para los ventiladores que usan bombillas LED, seleccione "D" en el interruptor DIP. El botón "☀️" enciende o apaga la luz superior y también controla la configuración de brillo. El botón "💡" enciende o apaga la luz inferior y también controla la configuración de brillo.

Presione y suelte el botón para encender o apagar la luz. Mantenga presionado el botón para establecer el brillo deseado. El botón de luz tiene un reinicio automático, permanecerá con el mismo brillo que la última vez que se apagó.

El botón "🔄": cambia entre las instrucciones del ventilador en modo verano e invierno.

SU CONTROL REMOTO AHORA TIENE CONTROL COMPLETO DEL VENTILADOR Y LA LUZ.

4. GUÍA DE SOLUCIÓN DE PROBLEMAS

A. No funciona:

a. ¿Poder al receptor?

si. Receptor conectado correctamente?

C. ¿Interruptor del kit de luces encendido?

re. ¿Buena batería en el transmisor?

B. No operará a distancia.:

Si la señal es débil y no funciona el ventilador desde una distancia inferior a 30 pies, intente reposicionar el cable de la antena dentro de la cubierta del ventilador para una mejor recepción.

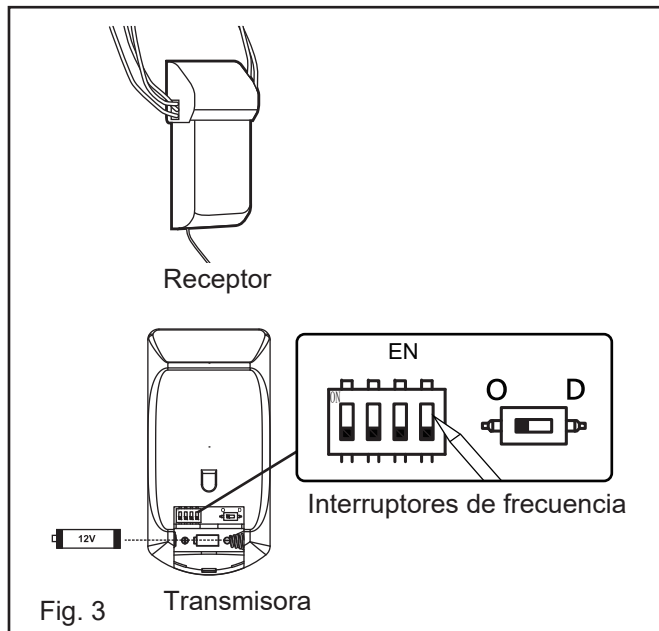


Fig. 3 Transmisora

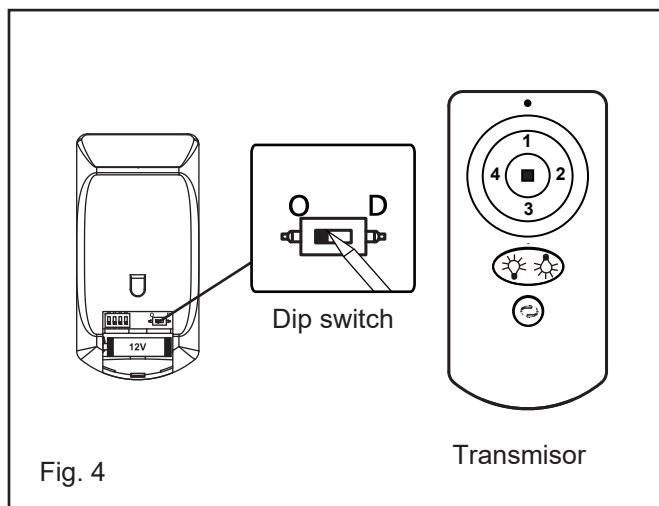


Fig. 4

¡AVISO!

Su conjunto de ventilador de techo y kit de luces debe cumplir con los siguientes requisitos

1. No lo use con ventiladores de estado sólido.

2. Clasificación eléctrica: 120V / 60 Hz

MAX. amperios de motor: 1.0 A

MAX. vatios de luz: 150 W

Para obtener información sobre la garantía, visite

www.hinkley.com

CONTROL REMOTO WIFI DE VENTILADOR DE TECHO INTELIGENTE

INSTRUCCIONES DE INSTALACIÓN Y OPERACIÓN

SMART PHONE instalar agregar dispositivo

1. Instalar con la APLICACIÓN WIFI

R. Para disfrutar de todo el potencial de su nuevo dispositivo, deberá descargar la aplicación BOND HOME, disponible en Google Play Store y Apple App Store

B. Use el código QR presentado en la Figura 1 para descargar la aplicación, o puede descargar la aplicación usando el siguiente enlace. <http://bondhome.io/app>.



C. Después de descargar la aplicación, registre una nueva cuenta y contraseña.

NOTA: Mantenga esta propiedad de la cuenta, usará esta cuenta cuando se conecte con sus smart speaker.

D. Después de iniciar sesión en la página principal, verá la "+" en el lado derecho del espacio superior.

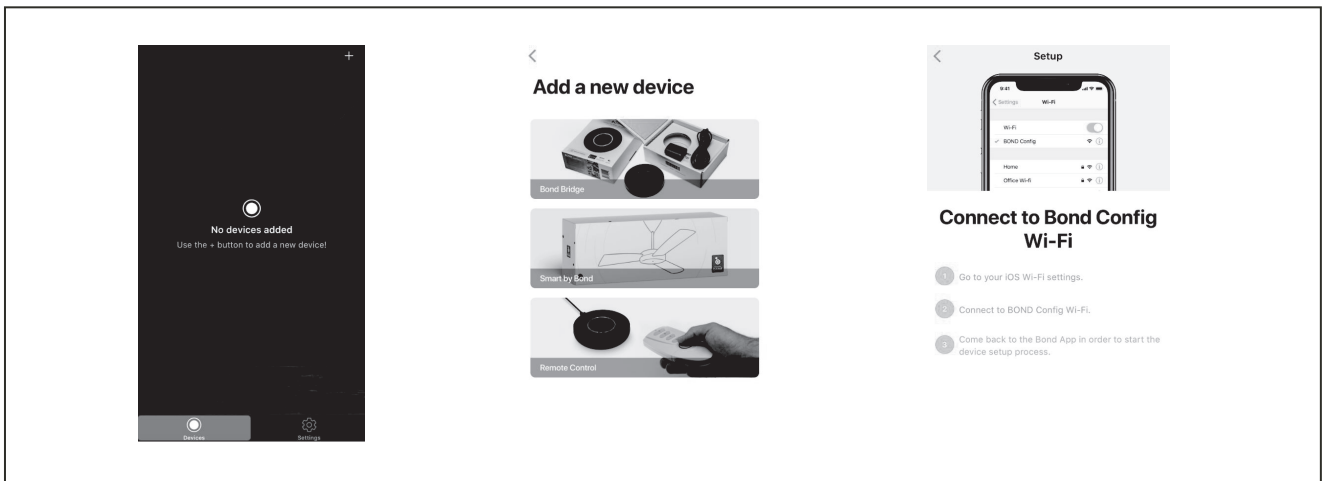
E. Verá AGREGAR una nueva pantalla de dispositivo y elija Smart by Bond. Luego, puede seguir el proceso de configuración WiFi para continuar el emparejamiento.

F. Después de completar el proceso de emparejamiento, puede controlar. La velocidad del ventilador, funciones de luz en la aplicación.

2. Proceso para hacer que el ventilador sea reconocible:

A. Mantenga presionado el botón "off" durante 5 segundos. La luz se encenderá y apagará para indicar el modo de descubrimiento.

B. Agregue un dispositivo según las instrucciones anteriores.



INFORMATIONS GÉNÉRALES

Cette télécommande est conçue pour contrôler séparément la vitesse de votre ventilateur de plafond et la luminosité de la lumière.

- Le bouton du ventilateur contrôlera la vitesse du ventilateur. (1 - BAS, 2, 3, 4 - Élevé)
- Sélectionnez «D» ou «O» dans les commutateurs de fréquence pour contrôler le variateur de lumière ou la fonction ON / OFF en fonction de vos ampoules.
- L'indicateur rouge sur l'émetteur s'allume lorsque vous appuyez sur le bouton.

INSTRUCTIONS D'INSTALLATION ET DE FONCTIONNEMENT

1. INSTALLATION DU RÉCEPTEUR DANS LE VENTILATEUR DE PLAFOND

A. Précautions de sécurité:

AVERTISSEMENT: HAUTE TENSION! L'alimentation électrique domestique peut provoquer des blessures graves ou la mort. Débranchez l'alimentation du ventilateur de plafond en retirant le fusible ou en coupant l'alimentation au niveau du disjoncteur.

B. Installation du récepteur dans le ventilateur:

1. Retirez l'auvent du ventilateur de plafond du support de suspension. (Fig. 1)
 2. Débranchez le câblage existant entre le ventilateur de plafond et l'alimentation au niveau de la boîte de jonction électrique. (Fig. 1)
 3. Posez le fil d'antenne noir sur le dessus du récepteur et placez le récepteur dans le support de montage. (Fig. 1)
 4. Effectuez les connexions comme suit, à l'aide des serre-fils fournis: (Fig. 2)
- une. Effectuez les connexions de câbles entre le ventilateur et le récepteur.

- Connectez un fil NOIR du ventilateur au fil NOIR du récepteur.
- Connectez un fil BLEU du ventilateur au fil BLEU du récepteur.
- Connectez un fil BLANC du ventilateur au fil BLANC du récepteur.
- Connectez un fil ORANGE du ventilateur au fil ORANGE du récepteur.
- Connectez un fil VERT du ventilateur au fil de terre (vert ou cuivre nu) du plafond.

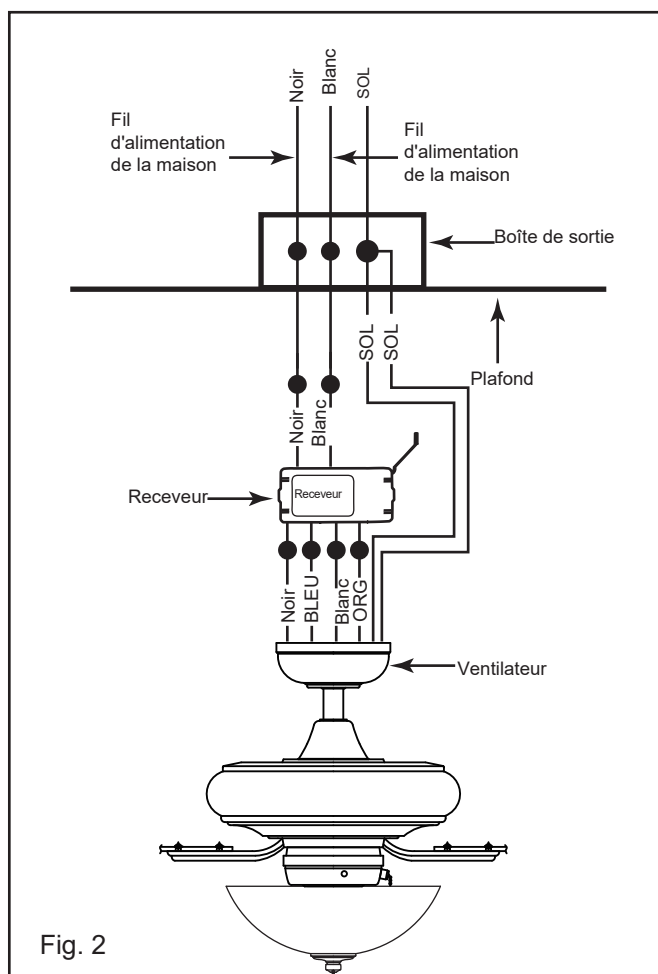
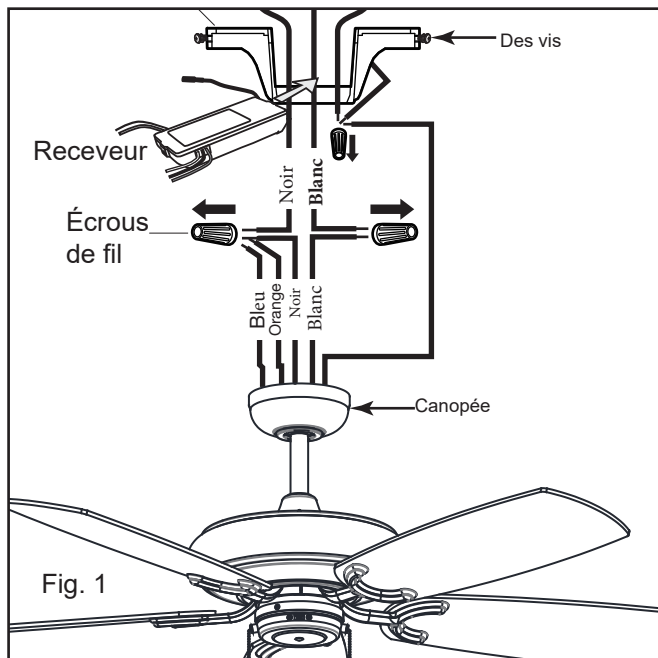
b. Effectuez les connexions des câbles du récepteur au plafond.

- Connectez un fil NOIR du ventilateur au fil NOIR du plafond.
- Connectez un fil BLANC du ventilateur au fil BLANC du plafond.

S'il y a des fils de différentes couleurs, faites installer cet appareil par un électricien qualifié.

5. Poussez tous les fils connectés vers le haut dans la boîte de jonction.
6. Réinstallez la verrière sur le support de suspension.
7. Rétablissez l'alimentation électrique.

REMARQUE: Lors de l'installation de la télécommande, assurez-vous que l'interrupteur d'éclairage est en position ON.



2. PROCESSUS D'APPARIEMENT À DISTANCE

REMARQUE:

Cet appareil est équipé d'une fonction d'apprentissage automatique. Il n'y a pas de commutateurs de fréquence sur le récepteur; le récepteur balaie automatiquement la fréquence de la télécommande si des modifications sont apportées.

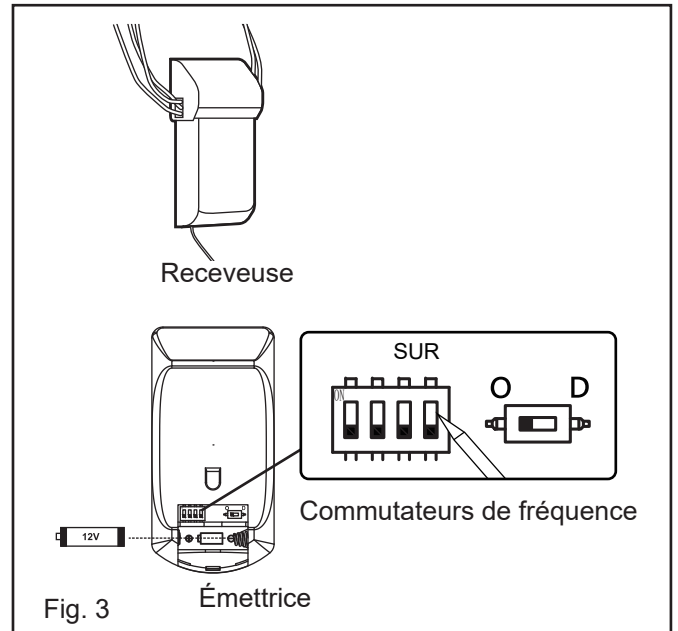
A. Installez les piles fournies avec l'émetteur. (Fig.3)

REMARQUE: pour éviter d'endommager l'émetteur, retirez ces piles si elles ne sont pas utilisées pendant de longues périodes (mois).

B. Sélectionnez le réglage de fréquence souhaité à l'arrière de l'émetteur de la télécommande. (Fig. 3) Vous modifiez le réglage de fréquence en plaçant les petits commutateurs numérotés de 1 à 4 en position haute ou basse, ce qui permet 16 fréquences ou combinaisons différentes. Chaque fois que vous modifiez la fréquence d'un ventilateur, vous devez terminer le processus de couplage comme décrit ci-dessus.

C. Rétablissez l'alimentation du ventilateur. Appuyez et maintenez enfoncé le bouton « ■ » pendant environ 5 secondes et relâchez. Si un kit d'éclairage en option est installé, le kit d'éclairage clignote deux fois et le voyant lumineux de la télécommande portable s'allume lorsque vous appuyez sur le bouton. Le ventilateur a terminé le processus de couplage avec la télécommande portable et est prêt à l'emploi.

D. L'interrupteur DIP "O" et "D": La sélection "D" est la sélection dimmable pour la lumière LED uniquement. La sélection «O» concerne uniquement la fonction ON / OFF de la lumière. (Fig. 1)



3. ÉMETTEUR EN FONCTIONNEMENT:

A. Rangez l'émissionur à l'abri de la chaleur ou de l'humidité excessive.

B. Boutons de commande sur le panneau de l'émissionur: (Fig.4)

Les boutons "1, 2, 3, 4":

Ces quatre boutons sont utilisés pour régler la vitesse du ventilateur comme suit:

1 = basse vitesse 2 = vitesse moyenne 3 = moyenne haute vitesse

4 = haute vitesse

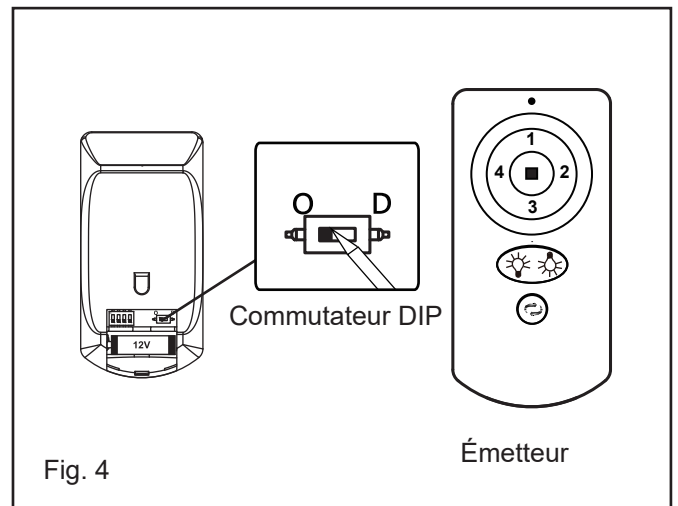
Le bouton: ■

Ce bouton éteint le ventilateur.

Le bouton: ☀️

Pour les ventilateurs qui utilisent des ampoules LED, sélectionnez "D" dans le commutateur DIP. Le bouton "☀️" allume ou éteint la lumière supérieure et contrôle également le réglage de la luminosité. Le bouton ☀️ allume ou éteint l'éclairage inférieur et contrôle également le réglage de la luminosité. Appuyez et relâchez le bouton pour allumer ou éteindre la lumière. Maintenez le bouton enfoncé pour régler la luminosité souhaitée. Le bouton d'éclairage a une reprise automatique, il restera à la même luminosité que la dernière fois qu'il a été éteint.

Le bouton "↔️": Bascule entre les modes de ventilation du mode été et du mode hiver.



VOTRE TÉLÉCOMMANDE A MAINTENANT UN CONTRÔLE COMPLET DU VENTILATEUR ET DE LA LUMIÈRE.

4. GUIDE DE DÉPANNAGE

A. Ne fonctionne pas:

une. Puissance au récepteur?

b. Le récepteur est-il correctement câblé?

c. Interrupteur du kit d'éclairage activé?

ré. Bonne batterie dans l'émissionur?

B. Ne fonctionne pas à distance:.

Si le signal est faible et ne parvient pas à faire fonctionner le ventilateur à une distance inférieure à 30 pieds, essayez de repositionner le fil d'antenne à l'intérieur du capot du ventilateur pour une meilleure réception.

REMARQUER!

Votre ensemble de ventilateur de plafond et d'éclairage doit répondre aux exigences suivantes

1. Ne pas utiliser avec des ventilateurs à semi-conducteurs.

2. Puissance électrique: 120 V / 60 Hz

MAX. ampères du moteur: 1,0 A

MAX. watts légers: 150 W

Pour des informations sur la garantie, veuillez visiter www.hinkley.com

TÉLÉCOMMANDE VENTILATEUR DE PLAFOND SMART

INSTRUCTIONS D'INSTALLATION ET DE FONCTIONNEMENT

SMART PHONE installer ajouter un appareil

1. Installez avec WIFI APP

A. Pour profiter de tout le potentiel de votre nouvel appareil, vous devrez télécharger l'application BOND HOME, disponible sur le Google Play Store et l'Apple App Store

B. Utilisez le code QR présenté dans la figure 1 pour télécharger l'application, ou vous pouvez télécharger l'application en utilisant le lien ci-dessous. <http://bondhome.io/app>.



C. Après avoir téléchargé l'application, enregistrez un nouveau compte et un nouveau mot de passe.

REMARQUE: veuillez conserver cette propriété de compte, vous utiliserez ce compte lorsque vous vous connecterez avec votre smart

D. Après vous être connecté à la page principale, vous verrez le «+» sur le côté droit de l'espace supérieur.

E. Vous verrez AJOUTER un nouvel écran d'appareil et choisissez Smart by Bond. Ensuite, vous pouvez suivre le processus de configuration Wi-Fi pour continuer le couplage.

F. Une fois le processus de couplage terminé, vous pouvez contrôler la vitesse du ventilateur, les fonctions d'éclairage sur l'application.

2. Processus pour rendre le ventilateur détectable:

A. Appuyez et maintenez le bouton "off" pendant 5 secondes. La lumière s'allumera et s'éteindra pour indiquer le mode de découverte.

B. Ajoutez un appareil selon les instructions ci-dessus.

