

MONTE CARLO



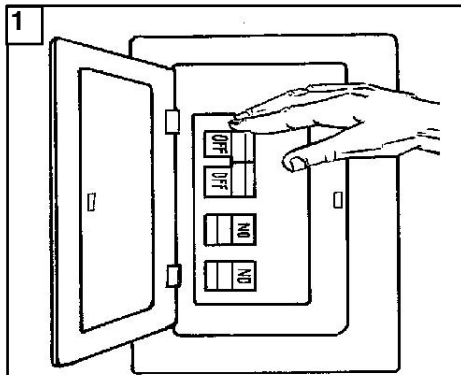
CK-300

For Monte Carlo Remote

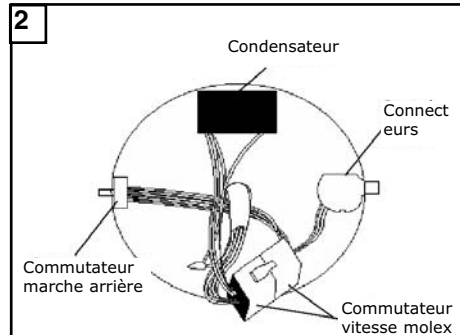
ATTENTION. – Pour réduire le risque d'incendie et de choc électrique, n'installer que dans les ventilateurs :

1. Modèle CD-52, fabriqué par Ja Yang (E106510)
2. Modèle 9701, fabriqué par Furn Fan (E141261)
3. Modèle AC-552, fabriqué par Air Cool (E75795)

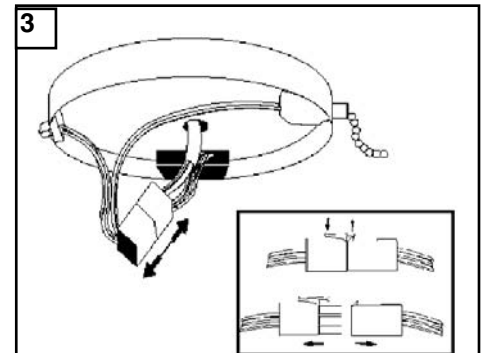
ATTENTION. – UNIQUEMENT INDIQUÉ POUR CONTRÔLER LE PÔLE DE L'ABAT-JOUR, LE CONDENSATEUR AUXILIAIRE PERMANENT OU LES MOTEURS UNIVERSELS.



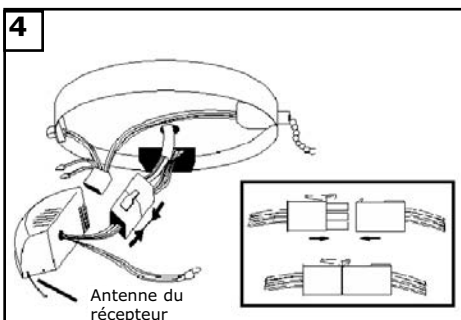
Attention. – Couper le courant au coffret à fusibles pour éviter le risque de choc électrique.



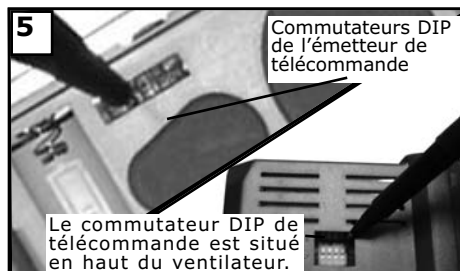
Vue du haut de la plaque du boîtier d'interrupteur.



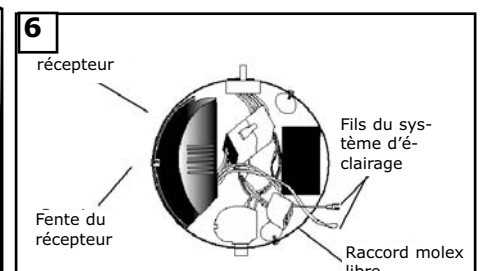
Déconnecter les raccords mox dans la plaque du boîtier d'interrupteur en appuyant sur l'onglet et en séparant les deux raccords mox.



Raccorder le mox du récepteur au mox dans la plaque du boîtier d'interrupteur en les alignant et en les faisant glisser ensemble. Remarque. – Pour un fonctionnement à plus grande distance, enrouler l'antenne du récepteur autour du fil naturel (fil blanc).



égalez les commutateurs DIP sur l'émetteur de télécommande et sur le récepteur de télécommande sur les mêmes commandes. Ceci est obligatoire si vous voulez que les deux unités communiquent correctement. D'autres ventilateurs peuvent être réglés sur un émetteur en réglant les deux récepteurs sur les mêmes commandes que l'émetteur. Si vous avez plusieurs ventilateurs comportant leur propre émetteur, vous pouvez régler les commutateurs DIP sur différentes positions pour pouvoir les commander séparément.

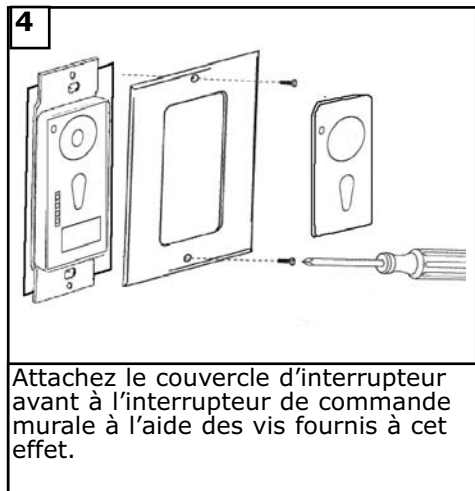
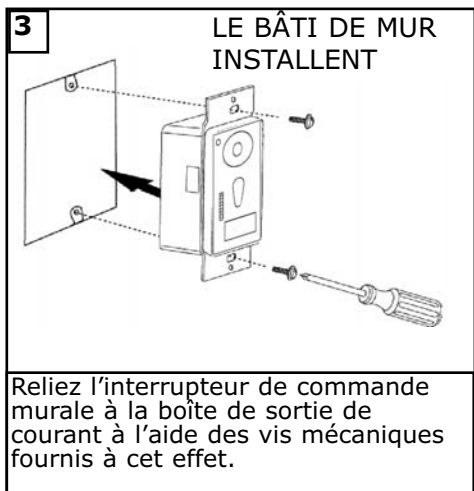
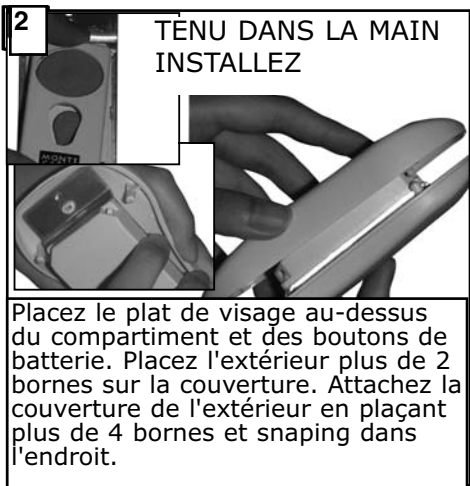
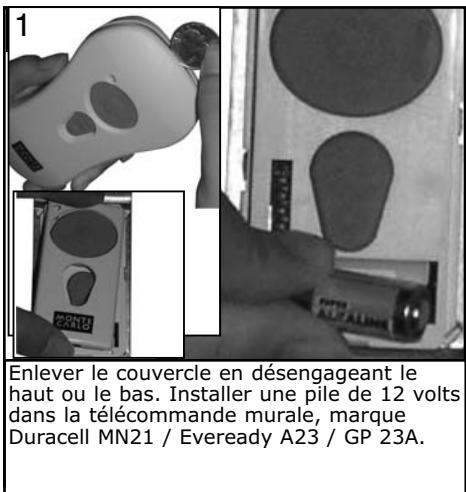


Aligner la fente du récepteur sur la vis entre la commande de vitesse et le commutateur d'inversion de direction et faire glisser le récepteur dans la plaque du boîtier d'interrupteur avec le commutateur DIP faisant face à la plaque du boîtier d'interrupteur. Le récepteur doit se nicher directement dans la zone de la plaque. Remarque. – En cas d'installation d'un système d'éclairage, utiliser les fils bleu et blanc du récepteur.

La télécommande murale transmet les signaux de commande par le biais d'ondes radioélectriques au récepteur installé dans le support de suspension du ventilateur. Le récepteur doit être installé pour que la télécommande murale puisse fonctionner normalement. La commande est alimentée par une pile de 12 volts située dans la télécommande murale. Duracell MN21 / Eveready A23 / GP 23A all 12V.

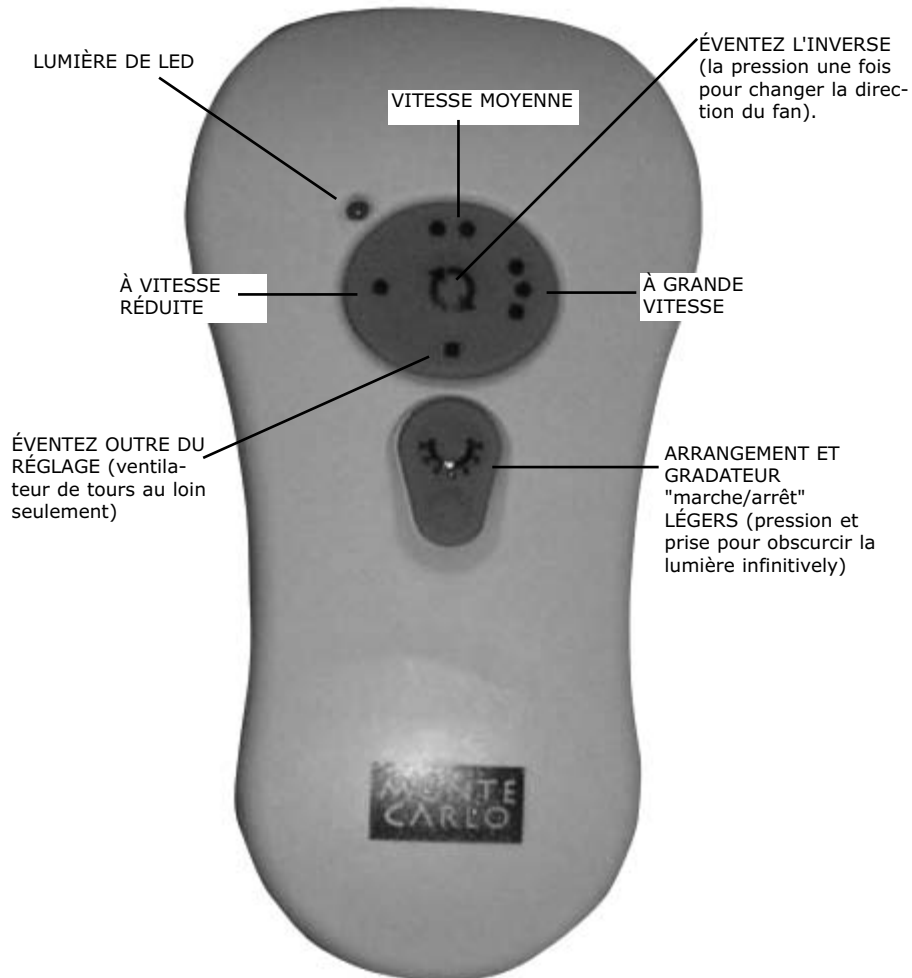
Les commutateurs de fréquence (commutateurs DIP) situés sur la télécommande murale et le récepteur ont été réglés préalablement en usine. Veuillez vérifier de nouveau la concordance de la position des réglages effectués pour les commutateurs de la télécommande et du récepteur. Vous pouvez utiliser n'importe quelle combinaison de réglages pour la télécommande murale et le récepteur de ventilateur de plafond pourvu que leur position soit synchronisée.

PRÉCAUTION : COUPEZ L'ALIMENTATION DE LA BOÎTE DE FUSIBLES POUR ÉVITER TOUT RISQUE DE CHOC ÉLECTRIQUE



MONTE CARLO

Fonctions du transmetteur à distance :



La VITESSE de VENTILATEUR diminuent "1 point" pour à vitesse réduite, "2 points" pour le milieu ou "3 points" pour la haute. Pour tourner le ventilateur outre de la place de pression ".

GRADATEUR LÉGER pour allumer la lumière, gradateur léger de pression une fois rapidement. Pour s'éteindre serrez une fois rapidement tandis que la lumière est allumée. Pour obscurcir la lumière maintenez le bouton "gradateur léger". La lumière fera un cycle de lumineux pour obscurcir à lumineux jusqu'à ce que le bouton soit libéré. La lumière maintiendra pour la dernière fois le réglage si arrêtée.

FORWARD/REVERSE enfoncent le bouton de tour accordent quelques secondes.

4/23/04

REV.0

WK-100-CF

Replaces WK-100-WH-CF